



# EXIT QUADRA

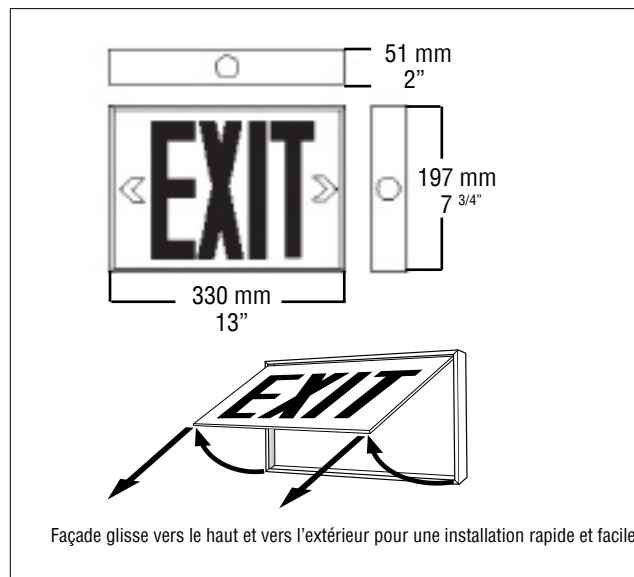
En aluminium extrudé sortie DEL

Nom du Project : \_\_\_\_\_ Numéro de Modèle : \_\_\_\_\_  
 Préparé Par : \_\_\_\_\_ Date : \_\_\_\_\_

## CARACTÉRISTIQUES

- Montage mural, au plafond ou à la fin
- Terrain chevrons amovibles
- La technologie DEL haute puissance
- Aluminium extrudé logement
- C.A. seulement, auto-alimenté ou C.A. universelle
- Performance certifiée CSA 22.2 No 141-15

## DIMENSIONS



## SPÉCIFICATIONS EXTERNES

La série QUADRA est faite d'aluminium extrudé. Le revêtement standard est une couche de poudre blanche cuite. Le QUADRA fini de poudre époxydique est optionnel (veuillez spécifier). Les plaques de faces disponibles sont : simple, double ou universelle (veuillez spécifier). Un patron pour l'installation universelle et des fentes en trous de serrures sont estampés dans la plaque arrière. Les flèches amovibles sont standards sur chaque luminaire. La version à alimentation autonome inclut un témoin lumineux de diagnostique externe DEL et un interrupteur d'essai.

## SPÉCIFICATIONS INTERNES

C.A. SEULEMENT, C.A. / C.C. et ALIMENTATION AUTONOME : configuration standard de technologie à DEL à haute intensité et entrée 120/347Vc.a. Les batteries au nickel-cadmium procurent une durée de 30 minutes en situation d'urgence. Les batteries à durée de 90 ou 120 minutes sont disponibles. Chargeur et transfert électronique. Si une génératrice de C.A. est utilisée pour l'alimentation auxiliaire des enseignes, un suppr esseur de surtension est recommandé pour protéger l'ensemble du circuit d'urgence.

## TECHNOLOGIE DE LA BATTERIE

Le design de la batterie QUADRA en nickel-cadmium scellé est sans entretien. La durée d'urgence minimale est de 30 minutes et des durées d'urgence minimale de 90 ou 120 minutes sont optionnelles. La durée de recharge est de 24 heures.

## TEST AUTOMATIQUE BELUCE (AT)

Le test automatique exécute automatiquement des vérifications mensuelles qui consiste en une décharge de 5 minutes et chaque 6 mois deux décharges de 30 minutes chacune en l'espace de 24 heures. Ces deux essais sont exigés dans le code des incendies et ces essais se réfèrent à la capacité de recharge et décharge de la batterie.

## GUIDE DE COMMANDE

SÉRIE	OPÉRATION	SOURCE DE LUMIÈRE	COULEUR LETTRAGE	QTÉ. FACES	MONTAGE	TENSION	OPTIONS
QR-E (exit)	Rien (C.A. seulement) SP (alimentation autonome)	L (DEL)	R (rouge)	1 (Single) 2 (Double) U (universel)	<sup>2</sup> W (murale sans pavillon) M (installation universelle, murale, plafond ou à l'extrémité)	120/347VAC 120/277VAC <sup>1</sup> 120VAC	CC (couleurs spéciales- spécifier) BLK (noir) BA (fini en aluminium brossé) SW (lettrage spécial - spécifier) WG (protecteur de fil métallique) <sup>3</sup> PK12 (jeu pour suspendre 12 po) UDC (universel, 6 - 24 V c.c.) 90SP (durée d'urgence 90 min) 120SP (durée d'urgence 120 min) TP (vis inviolables) AT (test automatique, SP seulement) <sup>1</sup> 120VDC2 (2 fils) <sup>1</sup> 120VDC4 (4 fils)

NOTE: Les composants blancs sont les composants par défaut. <sup>1</sup>Avec 120 V c.a. seulement; <sup>2</sup>Simple face seulement; <sup>3</sup>Disponible en montage universel seulement